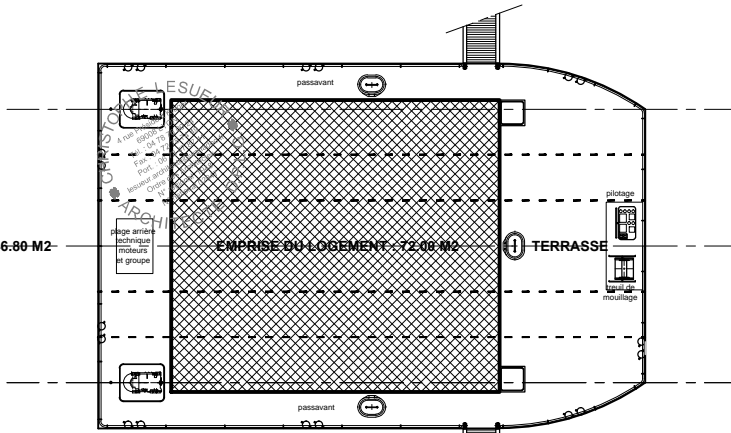


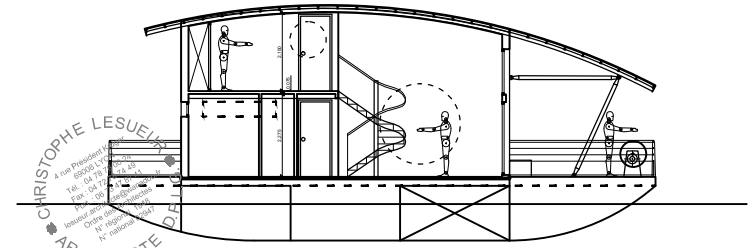
PLATEFORME : 146.80 M2



EMPRISE DU LOGEMENT : 72.08 M2

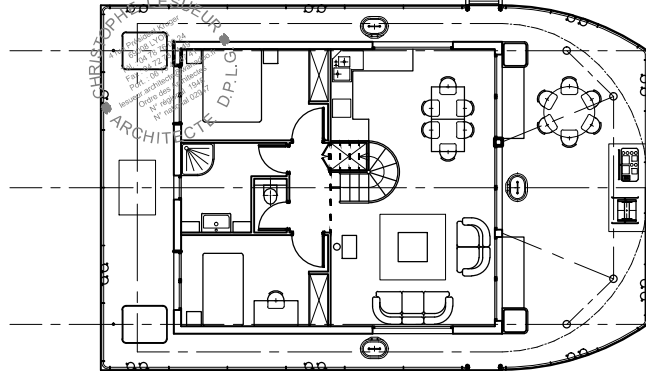
TERRASSE

CHRISTOPHE LESUEUR
4 rue Président Kruger
69008 LYON
Tél. : 04 78 76 00 24
Fax : 04 72 78 74 49
Port. : 06 73 47 87 41
lesueur.architecte@wanadoo.fr
lesueur.architecte
Ordre des Architectes
N° régional : 1948
N° national : 02947



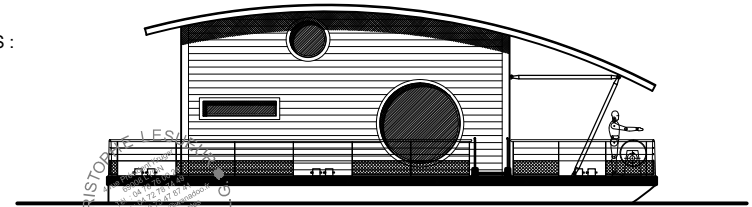
HABITA.BAT.

PROJET DE BATEAU HABITATION

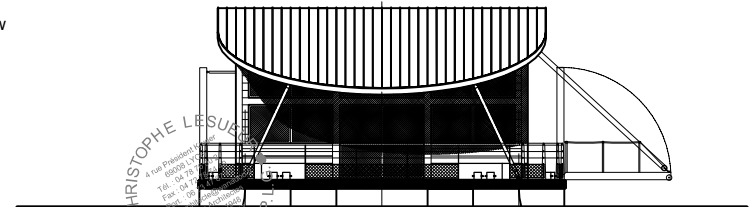
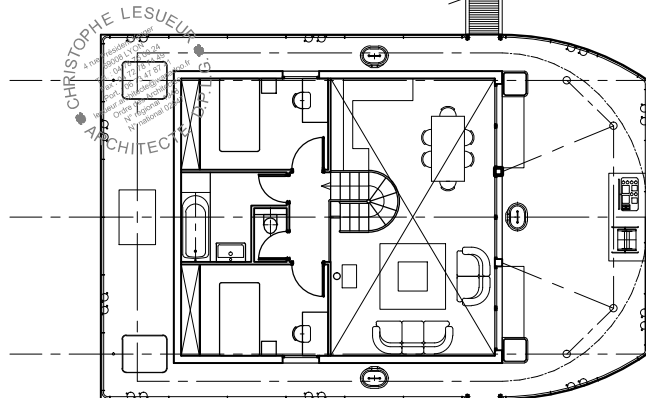


CARACTERISTIQUES TECHNIQUES :

- Longueur : 15.00 m
- Largeur : 10.00 m
- Surface de plateforme : 145.00 m2
- Surface habitable : 96.50 m2
- Tirant d'eau en charge : 1.00 m
- Tirant d'air en charge : 5.50 m
- Déplacement léger : 55 t environ
- Déplacement en charge : 75 t
- Capacité eau douce : 5 m3
- Capacité fuel : 5 m3
- Motorisation : 2 x 50 CV ou 2 x 20 Kw
- Groupe électrogène : 25kVA



PRINCIPE D'UNE MAISON FLOTTANTE DE 105 M²
POUR UNE VIE VAGABONDE SUR LE RHÔNE ET LA SAÔNE



Ce plan est la propriété exclusive de Christophe LESUEUR et ne peut être ni reproduit ni communiqué à un tiers sans autorisation

BATEAU HABITATION

Projet de bateaux habitation pour le Rhône et la Saône

Christophe LESUEUR
Architecte D.P.L.G. - Architecte Naval
4, rue Président Kruger 69008 LYON
Tél. : 04 78 76 00 24 - Port. : 06 73 47 87 41

MODELE : HABITA.BAT. 15.00 M

AVANT-PROJET SOMMAIRE
PLANS GENERAUX

Echelle : 1/200ème

Date : 2005

A4