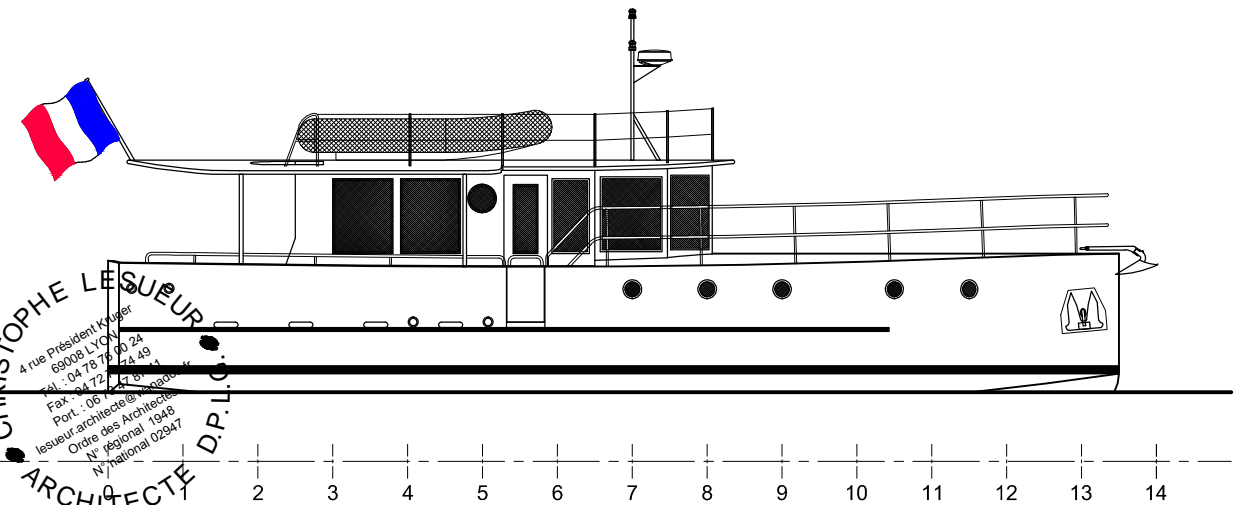
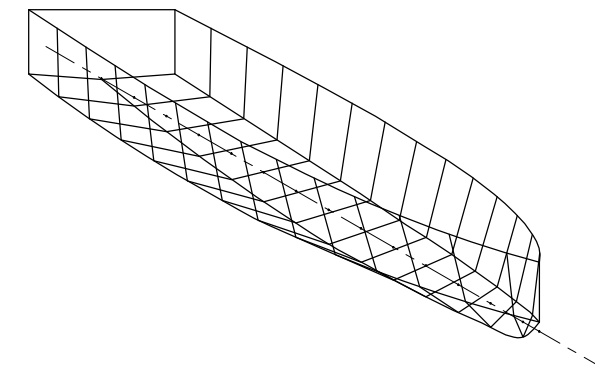
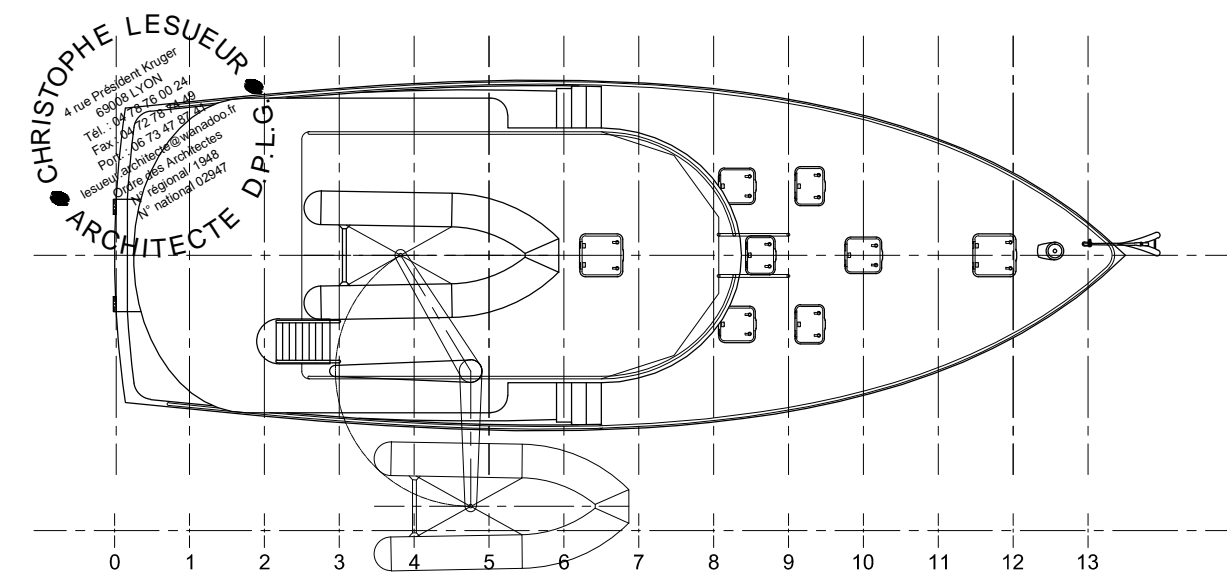
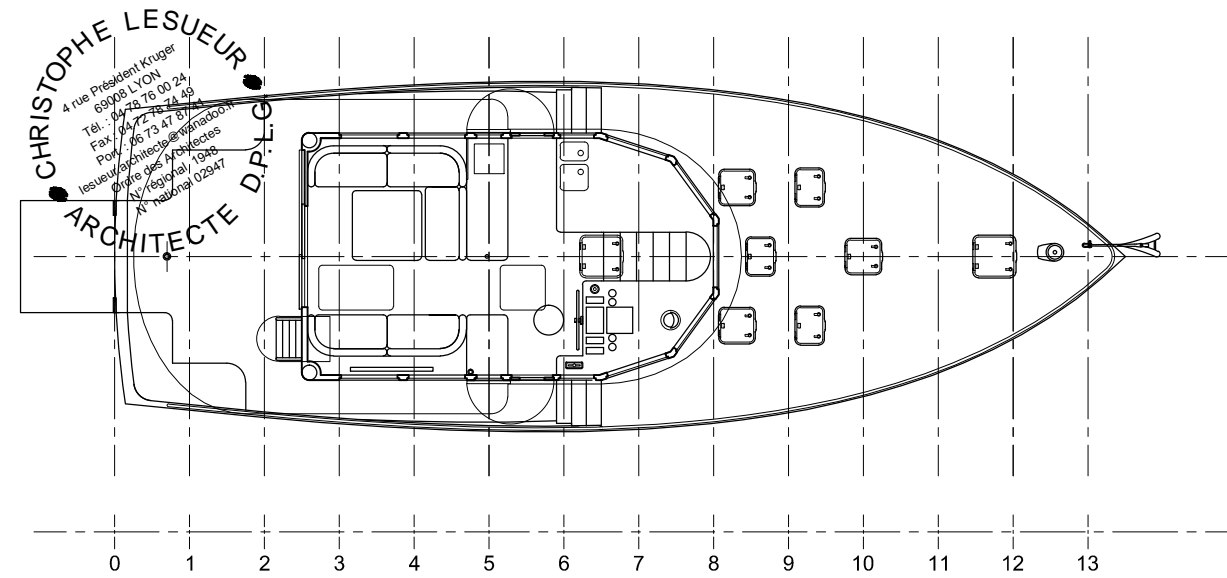
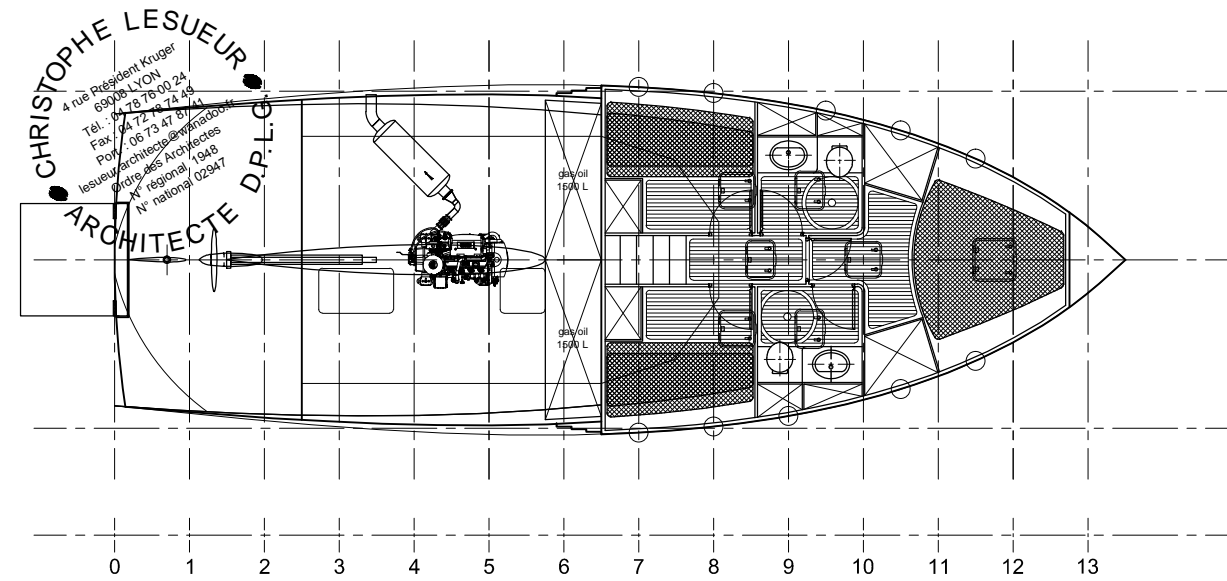


CARACTERISTIQUES PRINCIPALES

Longueur hors tout :	13.50 M
Longueur à la flottaison :	13.45 M
Largeur hors membre :	4.70 M
Tirant d'eau en charge maxi :	1.25 M
Creux au pont principal :	1.80 M
Déplacement lège :	12.50 T
Déplacement en charge :	17.25 T
Capacité gas-oil :	3000 L
Capacité eau douce :	1500 L
Nombre de passagers :	6/12 Px
Motorisation :	VOLVO D5ATA
Puissance :	160HP à 2300 tr/mn
Réducteur :	ZF 45-1 ratio : 3.031
Propulsion :	hélice diam. 850 mm
Vitesse de croisière :	9 Kts



CHRISTOPHE LESUEUR
 4 rue Président Kruger
 69008 LYON
 Tél. : 04 78 76 00 24
 Fax : 04 72 78 74 49
 Port. : 06 73 47 87 41
 lesueur.architecte@wanadoo.fr
 Ordre des Architectes
 N° régional 1948
 N° national 02947

TRAWLER 43'

Projet de bateau de croisière hauturière

Christophe LESUEUR

Architecte D.P.L.G. - Architecte Naval
 4, rue Président Kruger 69008 LYON
 Tél. : 04 78 76 00 24 - Port. : 06 73 47 87 41

TRAWLER 43' - AVANT PROJET DETAILLE

PLANS GENERAUX

Chantier Naval META 69170 Tarare

Echelle : 1/100ème

Date : 2013

A₃